

MONTHLY MEMBERSHIP PROGRESS REPORT

장소 REPUBLIC OF KOREA

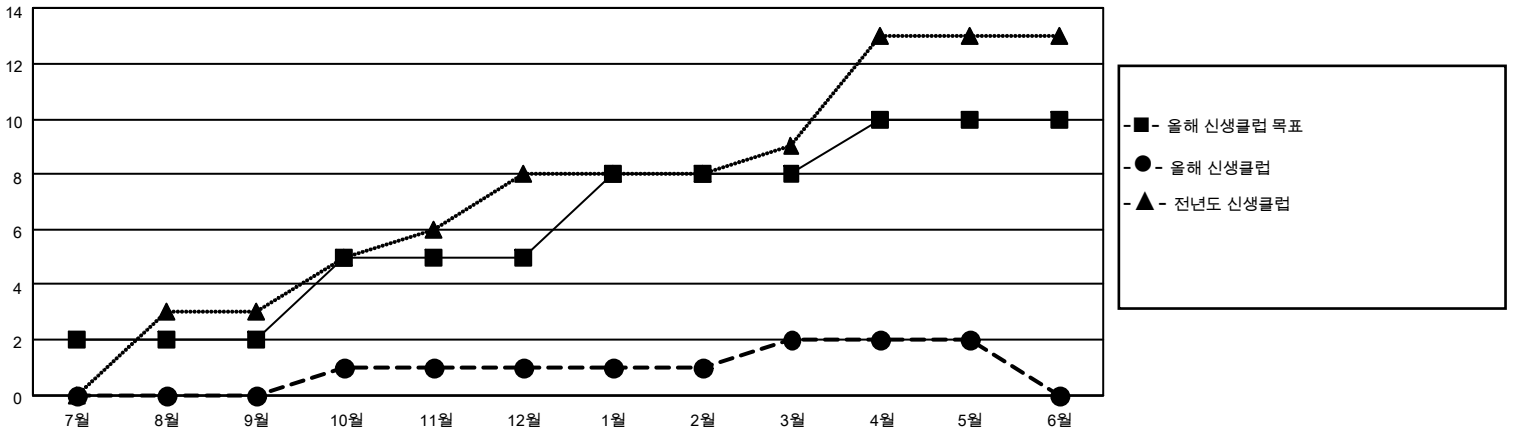
District 354 C

Results as of: 5/31/2023

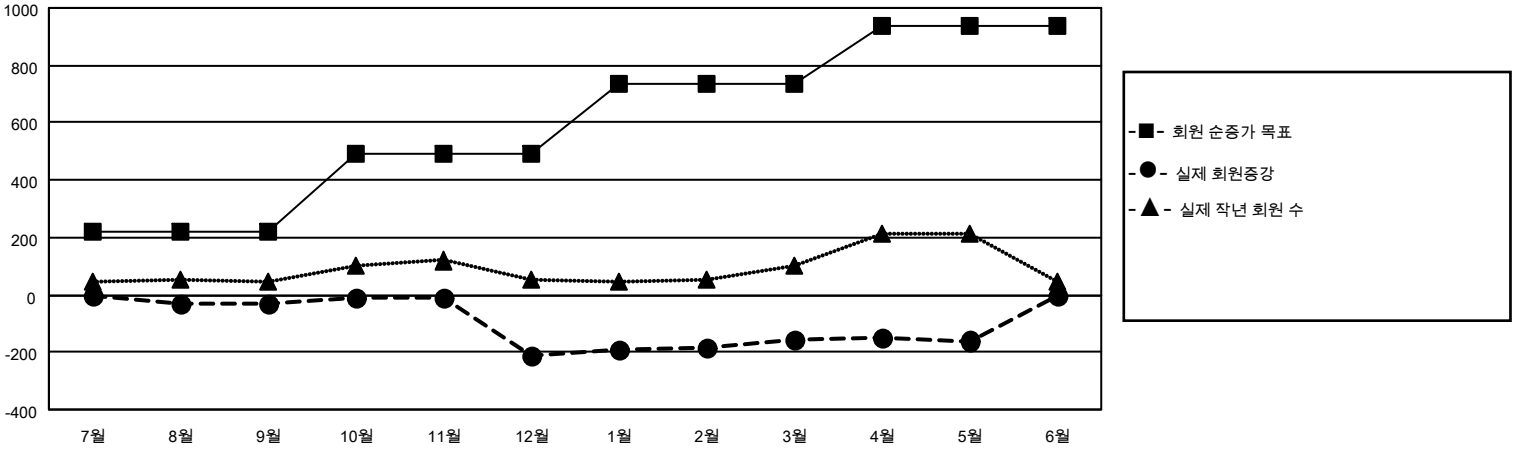
클럽			
결과- 2022-2023			
사분기	신생클럽 목표	신생클럽	해산된 클럽
7월/8월/9월	2	0	0
10월/11월/12월	3	1	0
1월/2월/3월	3	1	3
4월/5월/6월	2	0	0

회원 1인당			
결과- 2022-2023			
사분기	회원 순증가 목표	실제 회원증강	실제 퇴회 회원 수(전출입 포함)
7월/8월/9월	220	98	127
10월/11월/12월	270	98	280
1월/2월/3월	245	91	31
4월/5월/6월	200	19	23

목표 및 누적 신생클럽 수



목표 및 누적 회원수



해산된 클럽: 3	1명 이상의 신입회원을 등록한 49 CLUBS OF 93	<b style="text-align: center;">성별 분포 남성 1,331 (69.00%) 여성 598 (31.00%) NON BINARY 0 (0.00%) PREFER NOT TO ANSWER 0 (0.00%)
<b style="text-align: center;">퇴회회원 작고 3 클럽해산 0 기타 458 합계 461	누적 회원 데이터를 확인하시려면 여기에 클릭하십시오.	가족 단위 회원 총수 307 회비 절반을 지불하는 가족회원 181